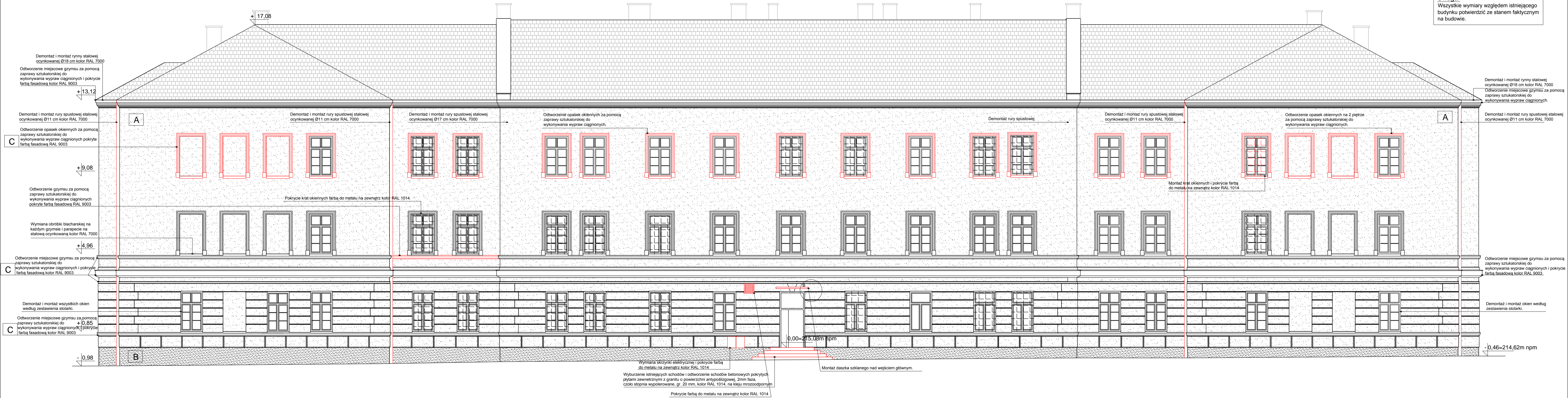
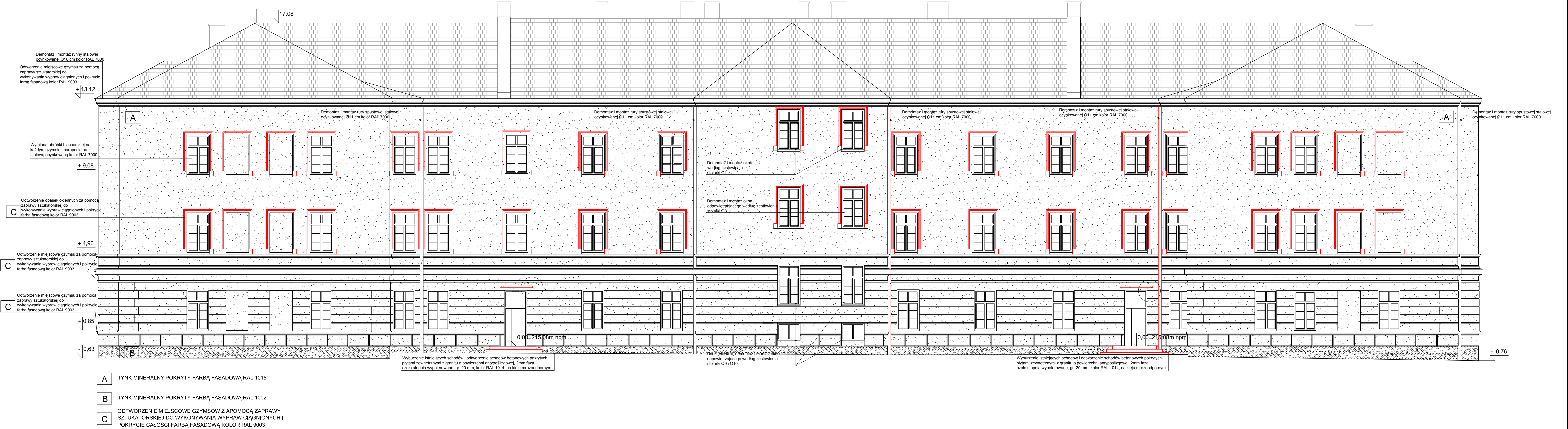


ELEWACJA WSCHODNIA- STAN PROJEKTOWANY  
SKALA 1:100

Uwaga:  
Wszystkie wymiary względem istniejącego  
budynku potwierdzić ze stanem faktycznym  
na budowie.



ELEWACJA ZACHODNIA- STAN PROJEKTOWANY  
SKALA 1:100



- A TYNK MINERALNY POKRYTY FARBĄ FASADOWĄ RAL 1015
- B TYNK MINERALNY POKRYTY FARBĄ FASADOWĄ RAL 1002
- C ODTWORZENIE MIEJSCOWE GZYMŚÓW Z APOMOĆĄ ZAPRAWY SZKLARSKIEJ DO WYKONYWANIA WYPRAW CIĄGNIONYCH I POKRYCIE CAŁOŚCI FARBĄ FASADOWĄ KOLOR RAL 9003

TEMAT	Remontu pomieszczeń i elewacji budynku nr 3 na terenie kompleksu wojskowego przy ul. Wrocławskiej 82 w Krakowie.		
LOKALIZACJA	Numer działki 111 obręb 0046 jednostka ewidencyjna Kraków msc. Kraków gmina Kraków		
INWESTOR	36 Wojskowy Oddział Gospodarczy ul. Krakowska 2, 30-901 Kraków		
PROJEKTOWAŁ	mgr inż. arch. Marek Golonka Upr. nr 128-Km74		
SPRAWDZIŁ	mgr inż. arch. Jan Fudała Upr. nr 611/Tbg-85		
SPORZĄDZIŁA	mgr inż. arch. Agnieszka Gruca		
Skala 1:100	Data 08.2016	Rys. nr 7	